



Karta katalogowa oprawy **ACRON 100S1**

PKWiU 31.50.34-07.17



PRZEZNACZENIE. CHARAKTERYSTYKA

- oprawa drogowa przeznaczona do oświetlania terenów otwartych o różnych wymaganiach oświetleniowych, tj.: autostrady, drogi główne, dojazdowe, place i mosty, itp.
- przeznaczona do wysokoprężnych lamp sodowych o mocy 100W z bańką przezroczystą
- wyposażona w statecznik magnetyczny
- zalecana wysokość zawieszenia oprawy: 8 + 12 m
- przystosowana do mocowania na pionowym słupie o średnicy 42-60 mm lub wysięgniku poziomym nachylonym pod kątem 0-30° do płaszczyzny drogi
- dodatkowa regulacja kąta nachylenia o ok. 0° / -15° przy wysięgniku pionowym i odpowiednio o ok. -5° / +10° przy poziomym
- pionowa i pozioma regulacja położenia oprawy lampy względem odbłyśnika
- ochrona przed udarami mechanicznymi IK10
- na życzenie klienta dostępne wykonanie z automatycznym odłączaniem zasilania w momencie otwarcia oprawy

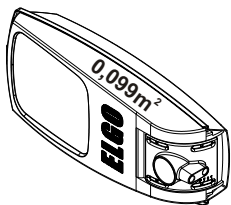
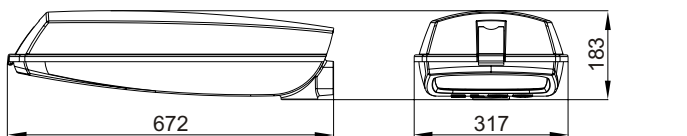


BUDOWA. DANE TECHNICZNE

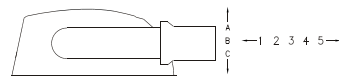
- górna i dolna część korpusu z wysokociśnieniowego odlewu aluminiowego, malowane metodą proszkową
- klamra z odlewu aluminiowego szczelnie zamykająca korpus
- jednoczęściowy układ optyczny, tłoczony z aluminium o najwyższej czystości
- szyba ze szkła hartowanego, szczelnie połączona z korpusem
- uszczelka poliuretanowa wylewana bezpośrednio na szybie oraz na górnej części korpusu
- filtr umożliwiający oprawie „oddychanie”
- stalowe zawiasy łączące górną i dolną część korpusu
- blokada zabezpieczająca korpus przed zamknięciem podczas wykonywania zabiegów konserwacyjnych
- regulowany uchwyt rury z odlewu aluminiowego do mocowania oprawy na wysięgniku poziomym lub pionowym słupie
- płyta montażowa z zamontowanym kompletnym osprzętem elektrycznym

- napięcie zasilania	230V
- pobór mocy	114W
- współczynnik mocy	≥ 0,85
- klasa ochronności	I
- stopień ochrony	IP 66
- trzonek lampy	E40
- masa	10,45kg
- sprawność świetlna	73,4%

WYMIARY GABARYTOWE (mm)



powierzchnia narażona na działanie wiatru



sposób regulacji oprawy

WYKRES ŚWIATŁOŚCI KIERUNKOWEJ OPRAWY

oprawka lampy w poz. 1A

1 dz. = 50cd/1000lm

