

# Karta katalogowa oprawy PIANO NEW OSS 255 (biała)



PKWiU 31.50.25-32.91

## PRZEZNACZENIE. CHARAKTERYSTYKA

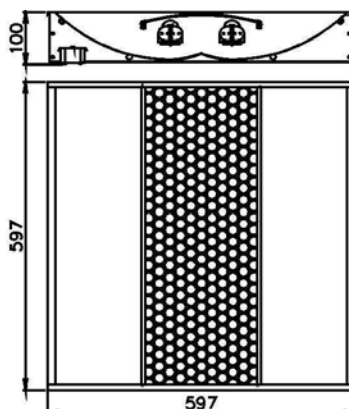
- oprawa przeznaczona jest do oświetlania pomieszczeń użyteczności publicznej, sal konferencyjnych, wykładowych, biur, urzędów, galerii itp.
- do dwóch świetlówek DULUX L55W
- przystosowana jest do montażu w suficie podwieszanym typu OWA lub podobnym o module 600x600mm
- oprawa wyposażona jest w elektroniczny układ stabilizacyjno-zapłonowy, co zapewnia: szybki zapłon bez migotania, pracę bez szumu i efektów stroboskopowych, natychmiastowe wyłączenie uszkodzonej lampy, niskie koszty konserwacji dzięki dużej trwałości lamp i mniejszej częstotliwości ich wymiany



odbłyśnik z blachy stalowej malowanej na biało

## BUDOWA. WYMIARY GABARYTOWE (mm). DANE TECHNICZNE.

- zasilacz w formie listwy montażowej z zamontowanym osprzętem elektrycznym
- odbłyśnik z blachy malowanej białej, zamknięty dwoma boczka
- osłona świetlówek z blachy perforowanej (kolor biały lub aluminium) lub jako klosz z PMMA typu frost

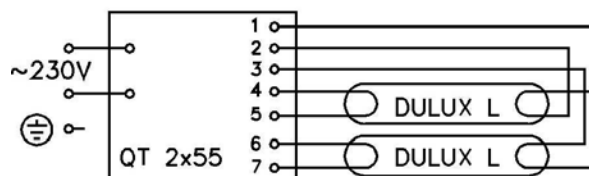


- napięcie zasilania	230 V
- pobór mocy	117 W
- współczynnik mocy	0,98
- klasa ochronności	I
- stopień ochrony	IP20
- masa	2,3 kg
- sprawność świetlna	0.58

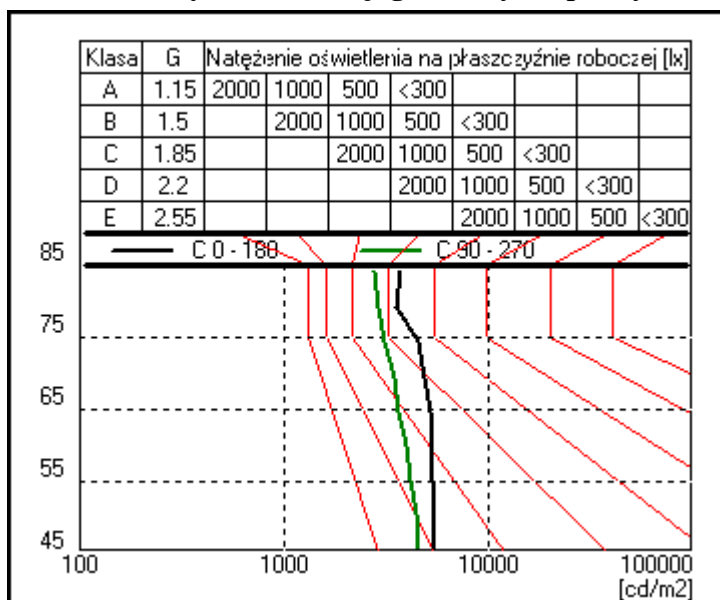
## LICZBA OPRAW W POMIESZCZENIU (wsp. zapasu 1,3)

Wysokość pom.(m)	E (lux)	Powierzchnia pomieszczenia(m <sup>2</sup> )			
		20(4x5)	30(5x6)	60(6x10)	
2,5	200	3,3	4,2	7,2	
	E <sub>min</sub> /E <sub>c</sub> =0.65	5,0	6,3	11,0	
3	200	4,2	5,2	8,4	
	E <sub>min</sub> /E <sub>c</sub> =0.7	6,2	7,7	12,7	
3,5	200	5,5	5,9	9,8	
	E <sub>min</sub> /E <sub>c</sub> =0.75	7,9	9,2	14,8	

## Schemat połączeń elektrycznych



## Krzywe luminancji granicznych oprawy



## Wykres światłości kierunkowej oprawy

