



Karta katalogowa

PKWiU 31.50.42-50.99



Łączniki **RAPID W2** i **W2R** do opraw rastrowych **RAPID 2 x ...**

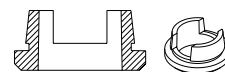
PRZEZNACZENIE. CHARAKTERYSTYKA

- łączniki **RAPID W2** i **RAPID W2R** przeznaczone są do łączenia opraw **RAPID 218, 236** (światłówki T8) i **RAPID 214, 221, 228** (światłówki T5) w różne kombinacje linii świetlnych
- łączniki przystosowane są do montażu na powierzchni o normalnej palności
- typy łączników:
 - łącznik prosty **RAPID W2**
 - łącznik z reflektorem **RAPID W2R**, z żarówką halogenową AR-111 o mocy 50W na napięcie 12V, wyposażony w zasilacz elektroniczny



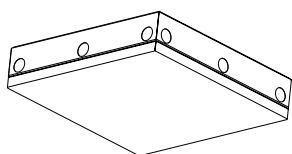
BUDOWA

- obudowa i pokrywa z blachy stalowej, malowane farbą proszkową na kolor biały
- pokrywa łącznika zamocowana jest na magnes
- łącznik należy łączyć z oprawami przepustami zatrząskowymi PK-1Z (zakupionymi dodatkowo)
- masa: łącznik prosty **RAPID W2** - 0,55kg, łącznik z reflektorem **RAPID W2R** - 0,71kg

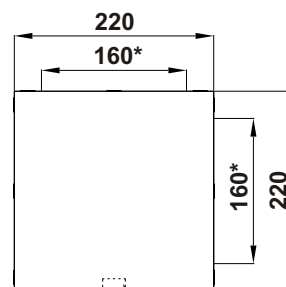
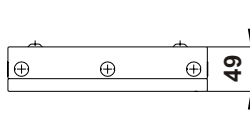


przepust kabli **PK-1Z**, zatrząskowy

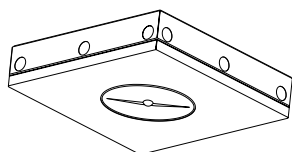
WYMIARY GABARYTOWE (mm)



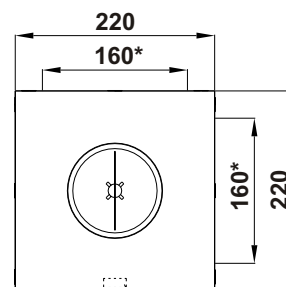
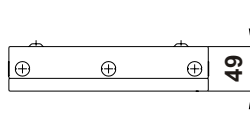
Łącznik prosty **RAPID W2**



*wymiary rozstawu otworów do montażu **Magnes**



Łącznik z reflektorem **RAPID W2R**



*wymiary rozstawu otworów do montażu **Magnes**

