



Karta katalogowa oprawy

LUNA OUSB-150 z odbłyśnikiem wieloelementowym składanym kl. ochr. II

PKWiU 31.50.34-07.13



PRZEZNACZENIE. CHARAKTERYSTYKA

- oprawa dwukorpusowa do oświetlania przemysłowych terenów otwartych, autostrad, dróg, ulic, placów, mostów, terenów miejskich, itp.
- przeznaczona do wysokoprężnych lamp sodowych o mocy 150W z bańką przezroczystą, trzonek lampy E40
- zalecana wysokość zawieszenia oprawy: 6 ± 12 m
- przystosowana do mocowania na pionowym słupie o średnicy 42-60 mm lub wysięgniku poziomym nachylnym pod kątem 0-30° do płaszczyzny drogi
- możliwa dodatkowa regulacja kąta nachylenia o ok. $+5^\circ / -30^\circ$ przy wysięgniku poziomym i odpowiednio o ok. $+15^\circ / -15^\circ$ przy pionowym
- dodatkowa regulacja położenia oprawki lampy i układu optycznego
- oprawa spełnia wymogi klasy ochronności także po otwarciu komory osprzętu

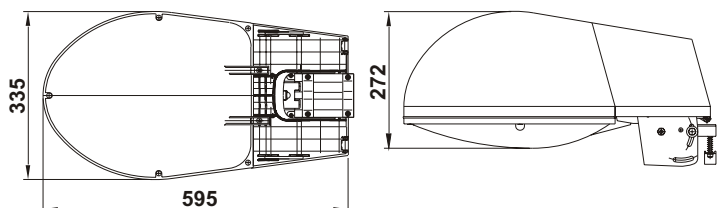


BUDOWA. DANE TECHNICZNE

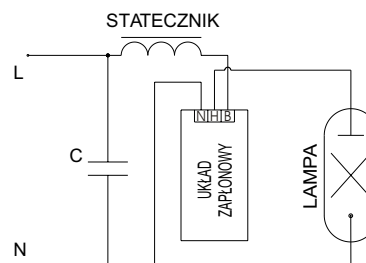
- korpus lampy i osłona osprzętu wykonane z odpornego na działanie UV polipropylenu wzmocnionego włóknem szklanym
- układ optyczny z polerowanego aluminium, wieloelementowy składany
- klosz z poliwęglanu odpornego na UV i udary mechaniczne - IK10, szczelnie połączony z korpusem lampy
- korpusy połączone śrubami poprzez gumową uszczelkę
- oprawa wyposażona jest w dwa filtry umożliwiające "oddychanie"
- zasilacz oprawy z zamontowanym kompletnym osprzętem elektrycznym
- system złączek pozwalający na bezpieczne podłączenie i odłączenie zasilacza oprawy
- regulowany stalowy uchwyt rury do mocowania oprawy na pionowym słupie lub wysięgniku poziomym

- napięcie zasilania	230V
- pobór mocy	169W
- współczynnik mocy	$\geq 0,85$
- klasa ochronności	II
- stopień ochrony	IP 66/44
- masa	8,63kg
- sprawność świetlna	74,8%

WYMIARY GABARYTOWE (mm)



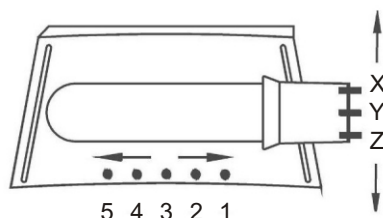
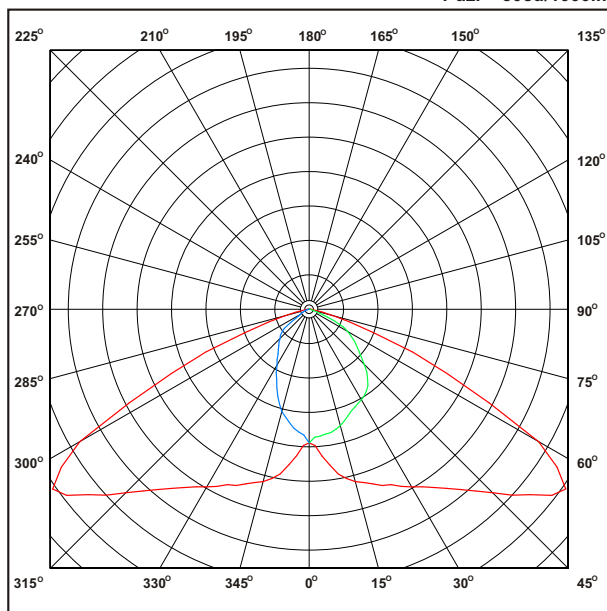
SCHEMAT POŁĄCZEŃ ELEKTRYCZNYCH



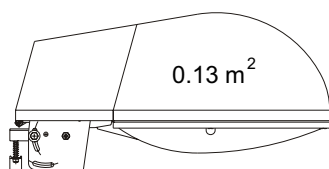
WYKRES ŚWIATŁOŚCI KIERUNKOWEJ OPRAWY

układ optyczny w poz. 2, oprawka lampy w poz. Y

1 dz. = 50cd/1000lm



sposób regulacji odbłyśnika i oprawki



powierzchnia boczna narażona na wiatr

0.0° - 180.0° 90.0° 270.0°